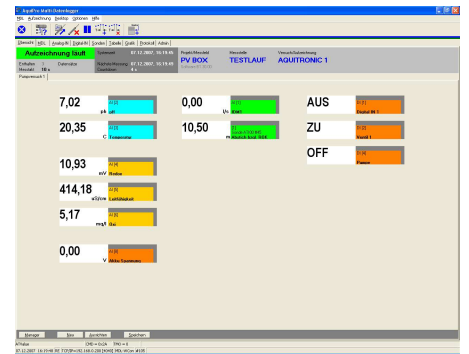
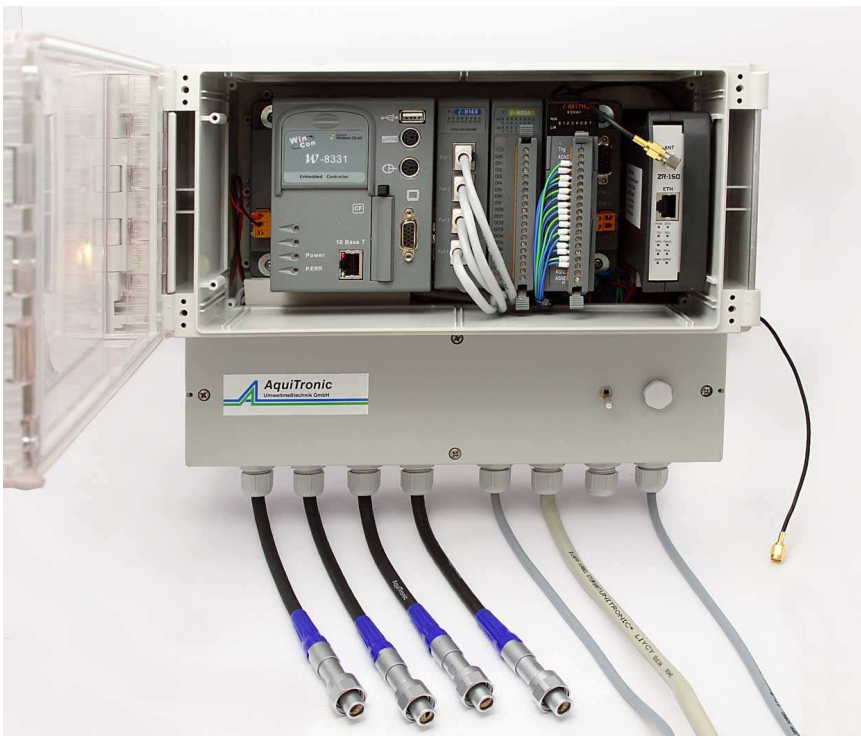




AquiTronic Multidatenlogger



- Datenaufzeichnung und Steuerung bei Pumpversuchen
- Anlagenüberwachung
- Universell einsetzbar
- Datenfernabfrage / Alarmfunktion
- Netzwerkfähig

- Speicher 1GB (Standard)
- Modularer Aufbau
- Verschiedene Ausbaustufen
- Bis zu 32 analoge Eingänge
- Digitale Ein- und Ausgänge
- Einfache und funktionelle Bedienung

AquiTronic MultiLog – Datenerfassung für höchste Ansprüche

Die Aquitronic Datenlogger der MultiLog Serie sind universell einsetzbare, leistungsstarke Systeme mit umfangreichen Programmierungsmöglichkeiten und Anschlussoptionen für verschiedene Sensoren mit genormter Schnittstelle.

Die einfach zu bedienende, übersichtliche Software AquiPro, mit höchster Funktionalität für Anwendungen im Bereich Geologie/Hydrogeologie macht den MultiLog zu einem flexiblen, effektiven Tool für die Datenerfassung bei Pumpversuchen (AquiTronic Pumpversuchsbox) oder anderen Arten von Bohrlochtests (Thermal-Response-Test..), sowie für die stationäre Überwachung von Anlagen in allen Bereichen.

AquiLite Modulares Hydrometrie-System



Multidatenlogger

AquiTronic Multidatenlogger

Die Aquitronic Datenlogger der MultiLog Serie sind universell einsetzbare, leistungsstarke Systeme mit umfangreichen Programmierungsmöglichkeiten und Anschlussoptionen für verschiedene Sensoren mit genormter Schnittstelle.

Speziell für die Datenerfassung bei Pumpversuchen oder anderen Bohrlochtests ist das System in Kombination mit der einfach zu bedienenden Software Aquipro, ein leistungsstarkes System auch für komplexe Anwendungen.

Höchste Funktionalität und übersichtliche Gestaltung der Software garantieren Bedienungskomfort auch unter schwierigen Bedingungen

Neben den mobilen Anwendungen (Pumpversuchsbox, Messfahrzeuge) ist der MultiLog ebenso effektiv und zuverlässig zum stationären Einsatz (Anlagenüberwachung) geeignet.

Die Datenlogger sind in verschiedenen Leistungsstufen lieferbar und modular aufgebaut, so dass das System nachträglich erweitert werden kann.

Herzstück der Logger ist eine leistungsstarke Intel Strong ARM CPU mit dem Betriebssystem Windows CE.net. Die verschiedenen Versionen der Datenlogger unterscheiden sich durch die Anzahl der verfügbaren Slots (Steckplätze) für I/O Karten, die mit analogen, digitalen und RS 485 Karten bestückt werden (steckbare I/O-Module). Der Logger kann so je nach Anforderung konfiguriert werden. Anschluss der zu erfassenden Sensoren über Stecker oder Klemmterminal.



Analoge Eingangskarten

Zum Anschluss von beliebigen Sensoren und Messumformern mit Strom- oder Spannungsausgang (0/4...20mA, 0-5V, 0-10V...). Konfiguration der Messkanäle erfolgt über die Software.

Eine Analogkarte verfügt über 16 Single-End oder 8 differentielle Eingänge)

Digitale Eingangs- /Ausgangskarten

Digitale Eingänge zur Überwachung und Dokumentation von Schaltzuständen (z.B. Pumpe An/Aus) über Relais (On Voltage +3,5V/ Off Voltage +1V).

Digitale Ausgänge können manuell oder automatisch aktiviert werden und lösen dann eine definierte Aktion aus. Jedem Ausgang können Ereignisse und Aktionen zugeordnet werden. Z.B. Überschreitung eines Grenzwertes löst einen Alarm aus (optisch vor Ort, SMS..), oder es wird ein elektrischer Schalter betätigt (Pumpe An/Aus). Die Aktionen können auch über einen Button in der Software manuell über Modem ausgelöst werden. Zuordnung erfolgt über unsere Software. Eine digitale Karte verfügt über je acht Ein- und Ausgänge.



RS 485 Karten zum Anschluss von Aquilite Sonden, eine Karte verfügt über vier Eingänge.

AquiLite Modulares Hydrometrie-System



Funktionen der Software MultiLog

Die AquiPro Software für den Multidatenlogger ist ein leistungsstarkes Softwarepaket, das auf die Anforderungen bei Pumpversuchen zugeschnitten ist. Die nutzerfreundliche Oberfläche und die übersichtliche Funktionalität wurde auf Grund praktischer Erfahrungen immer wieder optimiert.

Einstellungen und Programmierungen können jederzeit an verschiedene Anforderungen angepasst werden.

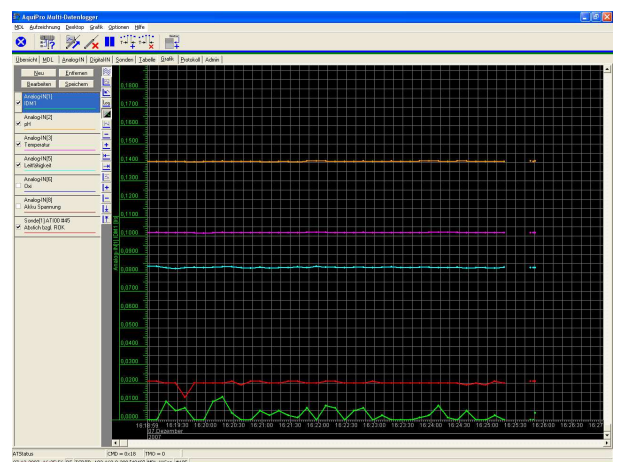
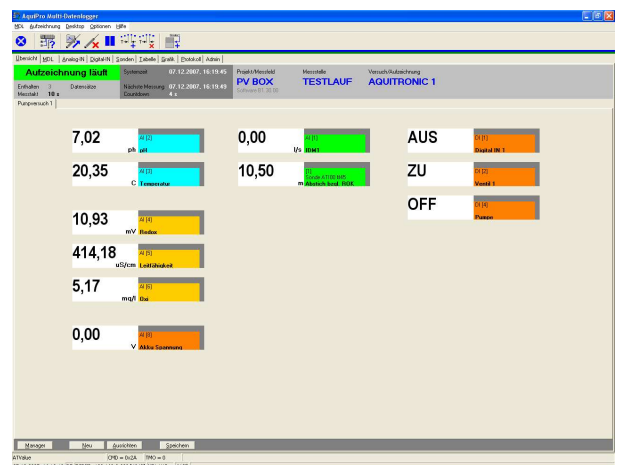
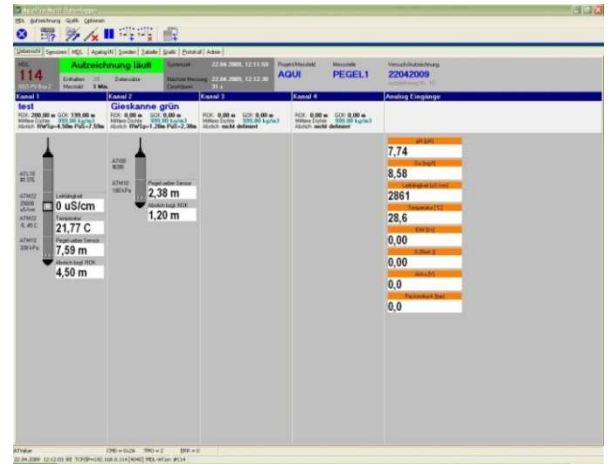
Die Bedienung erfolgt schnell und einfach über Funktionstasten oder über Mausfunktion (Liste mit der Tastenbelegung auf dem Bildschirm)

Im Startfenster erhalten Sie bei Kontaktaufnahme sofort alle angeschlossenen Sensoren und On-Line-Werte auf einen Blick. Die Sensoren werden automatisch erkannt und eingelesen. Für verschiedene Versuche können aber auch eigene Anzeigefenster festgelegt und frei definiert werden.

Die On-Line Grafik ist ebenfalls frei einstellbar. Wahlweise Anzeige einer oder mehrerer Messkurven in einer Grafik.

Die ausgelesenen Daten können vor Ort weiterverarbeitet (Konvertierung) oder auch direkt aus dem AquiPro- Programm ausgedruckt werden.

- Datenaufzeichnung und Anzeige von Online-Werten (Tabelle/Grafik)
- Startfenster mit automatischer Anzeige aller angeschlossenen Sensoren; Sensoren werden automatisch erkannt.
- Alternativ kann ein Startfenster frei konfiguriert und gespeichert werden.
- **Online Grafik** (Messkanäle frei wählbar); die aufgezeichneten Sensoren werden automatisch eingelesen.
- **Logarithmische Darstellung** (Grafik)
- **Frei programmierbarer Messtakt** ab 1 Sekunde (jederzeit, ohne Unterbrechung der Messung änderbar)
- Programmgesteuerte Messungen (**Intervallsteuerung, Messtabellen**)
- Start- und Stoppzeitpunkt der Messungen einstellbar
- **Analoge Eingänge frei einstellbar** (Messbereiche und Bezeichnung)
- **Digitale Ein-/Ausgänge** frei einstellbar; Alarmierung programmierbar (Min- Max-Werte, Ereignisse).
- **Pegelwerte** als Abstich, NN und Pegel über Sensor einstellbar.
- **Fernabfrage** der Daten über Modem (GSM/GPRS,VPN/Ethernet EDGE/UMTS) mit vollem Leistungsumfang der Software.
- Programmierung, Auslesen, Einstellungen und Parametrierung des Loggers mit Laptop vor Ort oder über Modem.
- **Konvertierung der Daten** in ASCII oder EXCEL.
- **Netzwerkfähig**; Kontakt über IP Adresse.FTP Serverfunktion
- Anschluss beliebiger Messwertgeber/Sensoren mit genormter Schnittstelle.



AquiLite Modulares Hydrometrie-System



Multidatenlogger

Technische Daten MultiLog

■ Datenlogger

Intel Strong ARM 32 Bit RISC CPU
 Betriebssystem Windows CE.net
 Arbeitsspeicher 128MB RAM, 64 MB Flash
 Datenspeicher 1GB Standard (Kompaktflash wechselbar)
 500.000 Datensätze entsprechen ca. 4MB
 Schnittstellen 2xRJ45, 2xUSB, 1xVGA Port, 2x9 PIN SUB-D
 Drei bzw. sieben Slots für I/O Module (Analog, Digital, RS 485, Zähler/Frequenz, Motion Control)

■ Eingangs/Ausgangsmodule steckbar

Analogkarte mit 16 Single End oder 8 Differentiellen Eingängen
 Eingangssignale (analog): 0/4..20mA/0-1/2,5/5/10V (auch bipolar)
 bis 3000VDC galvanisch getrennt, 15 Bit AD Wandler; Abtastrate bis 100 Hz.

Digitalkarte mit je 8 Schalt-Ein- und Ausgängen

RS 485 Schnittstellenkarte mit 4 Eingängen für AquiLite Sonden

■ Sonstige Daten

Stromversorgung 10 bis 30 VDC
 Stromverbrauch CPU: On-Line Mode 300mA@12V (ca. 3,5 Watt)
 Stromverbrauch Vollausbau: On-Line Mode 750mA@12V (ca. 9 Watt)
 Betriebstemperatur -25°C bis +75°C, Luftfeuchtigkeit 5 – 95%
 Anschluss der Sensoren steckbare Schraubterminals
 Spritzwasserdichtes Gehäuse oder Einbau je nach Anforderung.

■ Software

AquiPro mit Zusatzmodul MDLog
 Option Datenfernabfrage Zusatzsoftware AquiPro ADD ON



AquiLite Modulares Hydrometrie-System



Unsere Produkte und Leistungen

- Grundwasserdatensammler (Pegel/Temperatur)
- Kompaktdatenlogger Sonden (Pegel/Temperatur)
- High - Speed Sonden (Pegelstand)
- Multiparametersonden (Pegel/Leitfähigkeit /pH-Wert/Temperatur)
- Analoge Pegelsonden (4...20mA)
- Datenfernabfragemodule für Sonden und Anlagen
- Vermietung von Datenlogger Sonden und Zubehör
- Kabellichtlote
- Aluminiumverschlusskappen/Pegelkappen
- Universell einsetzbare Datenlogger (UniLog/MultiLog)
- Mobile Pumpversuchsmesseinrichtungen (Messboxen)
- Ausbau von Messfahrzeugen
- Mobile Thermal-Response Test Anlagen
- Messstrang Temperatur/Leitfähigkeit/Pegelstand
- Packerdruck – Messsystem
- Software

Kontakt:

AquiTronic
Umweltmeßtechnik GmbH
Asterweg 6
73230 Kirchheim/Teck
Tel: 07021/921640
Fax: 07021/9216439
E-Mail: info@aquitronic.de
www.aquitronic.de